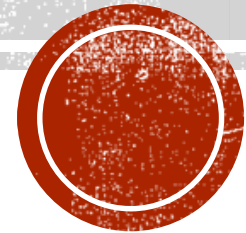


2022.08製作

# 滅菌釜操作說明

別名：滅菌釜(ZealwayG154TW)

編號：3110102006-10、3110102006-8

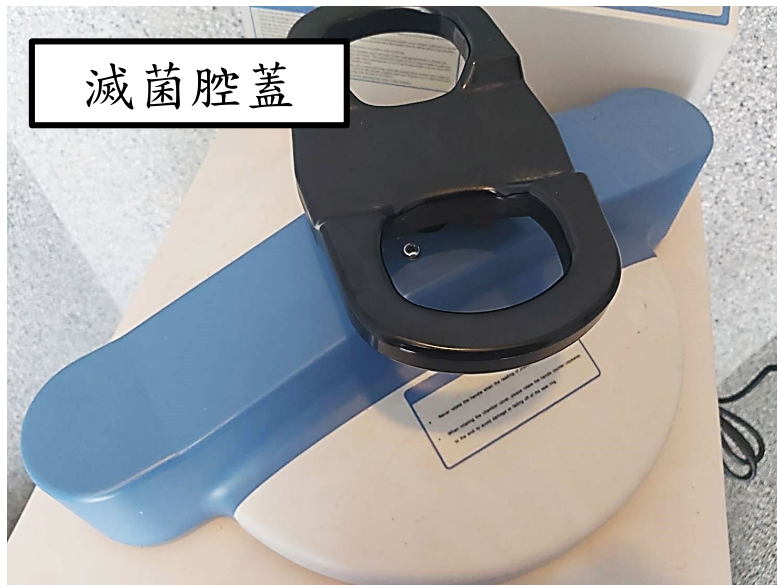


# 機台外觀



# 操作說明

本機台主要操作之部分



# 操作說明

## STEP 1

開啟電源開關，確認內部氣壓為0

當滅菌腔內壓力高於“0 MPa”時，切勿開啟腔蓋、排水閥，否則將導致高壓蒸汽噴出傷人



# 操作說明

## STEP 2

逆時針開啟滅菌腔蓋



# 操作說明

## STEP 3

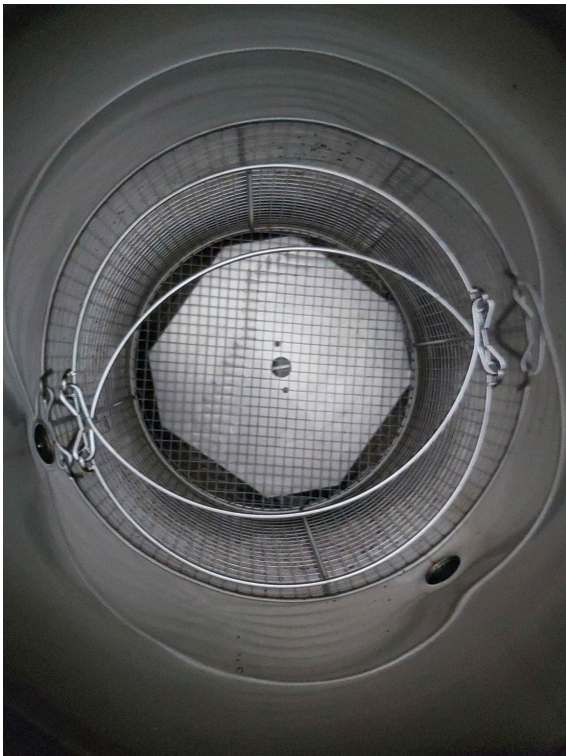
加入RO水，至覆蓋過底部



# 操作說明

## STEP 4

將待滅菌之物品連同專用鐵籃一並放入



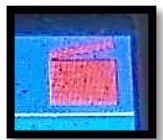
鐵籃至多可放三個，  
建議鐵籃提把放到滅菌釜  
後，可交疊在一起，拿的  
時候比較方便，也不易摸  
到腔內~



# 操作說明

## STEP 5

順時針關閉滅菌腔蓋，轉至提示音發出2-3次嗶聲後，方可長按操作介面之啟動按鈕，開始滅菌，需確認有無啟動加熱程序，出現”HEATING...”字樣，且進度條有前進

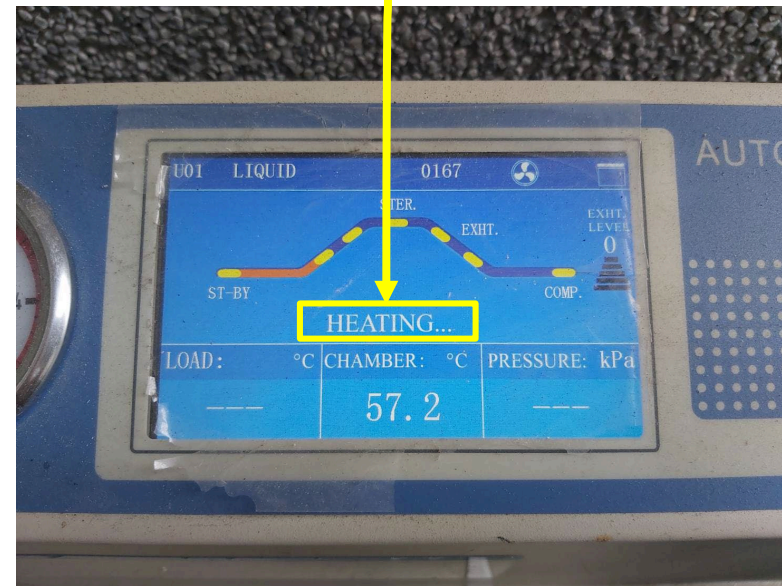


聽到嗶聲後，  
要再確認門蓋符號是否沒有閃爍 !!

關蓋且聯鎖時為白色圖示   
關蓋但未聯鎖時為白色圖標且該圖示閃爍  
未關蓋時為紅色圖示  且閃爍



排汽量調節





# 操作說明

## STEP 6

滅菌完成後，顯示板上會寫完成，按停止按鈕，以確保此刻非加熱過程中



# 操作說明

## STEP 7

逆時針扭轉開啟腔蓋，需小心此步驟，蒸氣非常燙，或放置至完全降溫後再開啟

取出已滅菌之物品後，蓋上腔蓋，需留一點縫隙

(勿完全闔上，讓腔內過多水蒸發出；亦勿完全打開，容易造成蚊蟲或灰塵等沾黏腔內)



# 操作說明

## STEP 9

關閉電源



# 操作說明

## STEP 1

當發現廢液桶液面高過標示處，拉出廢液桶



# 操作說明

## STEP 2

打開上方圓形蓋子



# 操作說明

## STEP 3

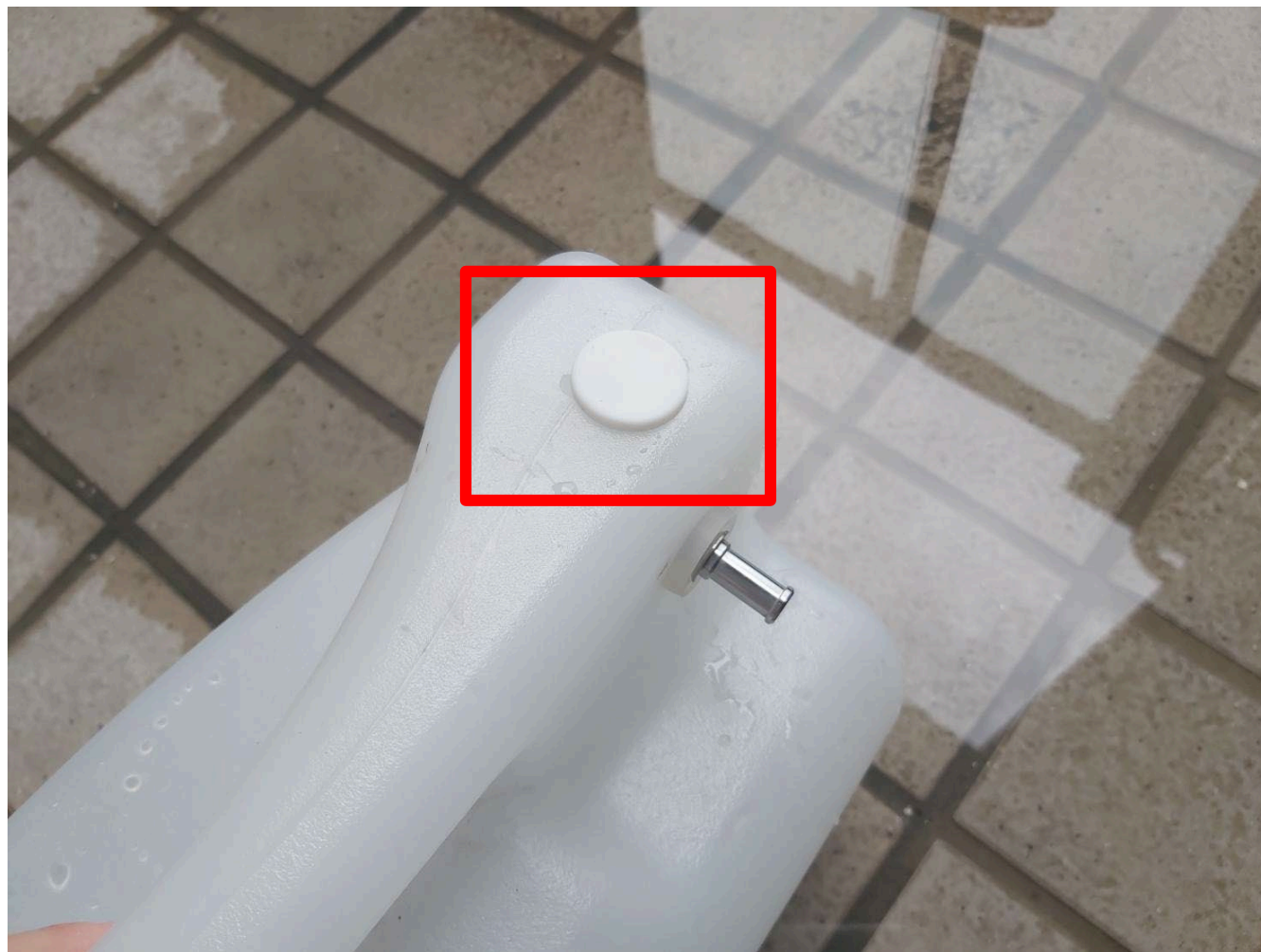
倒掉內部的廢液



# 操作說明

## STEP 4

蓋上蓋子



# 操作說明

## STEP 5

對準出水口，卡入廢液桶，完成



左右各有一個



# 滅菌釜上 亦有簡易步驟

